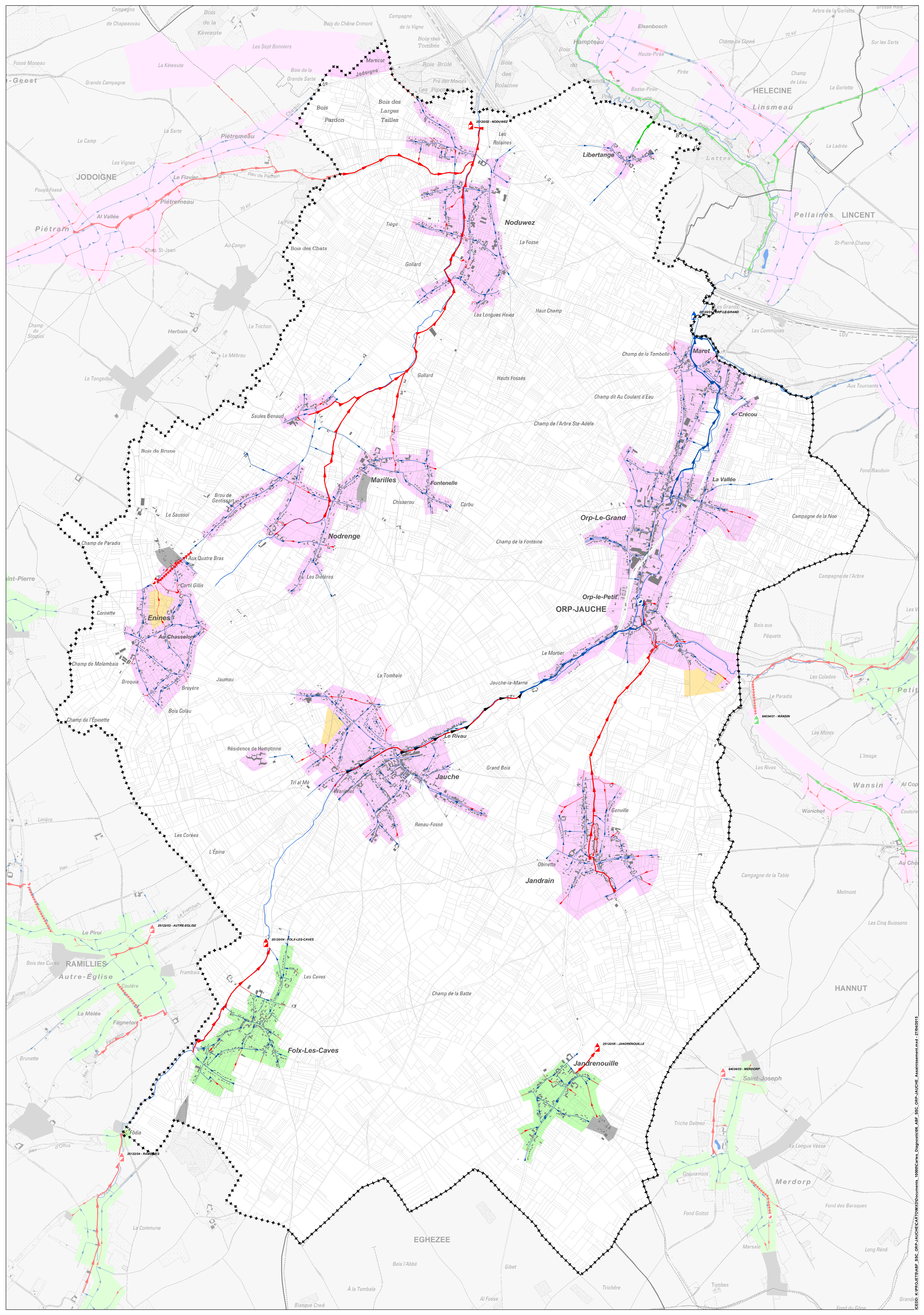




### Légende

- RÉGIME D'ASSAINISSEMENT**
- Régime d'assainissement collectif (RAC) de 2000 EH et plus
  - Régime d'assainissement collectif (RAC) de moins de 2000 EH
  - Régime d'assainissement autonome (RAA)
  - Régime d'assainissement transitoire (RAT)
- RESEAU D'EGOUTTAGE**
- Collecteur de retournement
- existant
  - en cours de réalisation
- Collecteur gravitaire
- existant
  - en projet
  - en cours de réalisation
- Epout gravitaire
- existant
  - à réaliser après urbanisation
  - en cours de réalisation
- INFRASTRUCTURES**
- Station d'épuration
- existant, en rénovation, à diagnostiquer
  - en construction ou adjudgé
  - à réaliser
- Station de pompage
- existant
  - en construction
  - à réaliser
- FOND DE PLAN**
- Proces-verbaux et délibérations (du 01 janvier 2008)
- LIMITE ADMINISTRATIVE**
- Limite provinciale
  - Limite de la commune de Orp-Jauche
  - Limite d'autre commune
- FOND DE PLAN**
- RESEAU HYDROGRAPHIQUE
- Cours d'eau et plan d'eau



Vu et adopté provisoirement par le conseil communal en séance du \_\_\_\_\_ par ordonnance

La Directrice Générale, S. SANTUCCI      Première Echevine, M. GOVERS      Le Bourgmestre, H. GHERNE

Le collège communal certifie que le présent document a été soumis à enquête publique du \_\_\_\_\_ au \_\_\_\_\_ par le Collège

La Directrice Générale, S. SANTUCCI      Première Echevine, M. GOVERS      Le Bourgmestre, H. GHERNE

Vu et adopté définitivement par le conseil communal en séance du \_\_\_\_\_ par ordonnance

La Directrice Générale, S. SANTUCCI      Première Echevine, M. GOVERS      Le Bourgmestre, H. GHERNE

## SCHÉMA DE STRUCTURE COMMUNAL D'ORP-JAUCHE

### ANALYSE DE LA SITUATION EXISTANTE DE FAIT ET DE DROIT

**ASSAINISSEMENT** 6

EDITION :  
Date de constitution : **Octobre 2010**  
Première modification : **Février 2014**  
Dernière modification : **Avril 2015**

SOURCES :  
ODD 1 : P. de la Ville d'Orp - 6/2014/10/12  
ODD 2 : Le Bourgmestre - 6/2014/10/12  
ODD 3 : Le Collège de la Ville - 6/2014/10/12  
ODD 4 : Les Procès-Verbaux - 6/2014/10/12  
BPS : Le Plan de la Ville - 6/2014/10/12

Les données cartographiques ont été réalisées à l'aide de données géométriques et de données attributaires. Les données attributaires ont été fournies par les services concernés de la Ville d'Orp-Jauche. Les données géométriques ont été fournies par le Service de l'Urbanisme et de l'Aménagement du Territoire de la Ville d'Orp-Jauche.

MÂTRE D'OUVRAGE : **ORP-JAUCHE**  
Rue Communale, 1 - 1350 Orp-Jauche  
Tél : 018 20 52 10, Fax : 018 20 47 84  
http://www.orp-jauche.be

SPW  
Service de l'Urbanisme et de l'Aménagement du Territoire  
avec le soutien du Service public de Wallonie

AUTEUR DE PROJET : **CECO**  
Unité de Conseil et d'Études et Développement Durable  
Rue de la Ville d'Orp, 1 - 1350 Orp-Jauche  
Tél : 018 20 52 10, Fax : 018 20 47 84  
http://www.ceco.be

Mandatataire L. SCHERAY

KIPROE/BAF - SEC - ORP-JAUCHE/STRUCOMMUNAL - 150905/Sec - Diagnostic - AFB - SEC - ORP-JAUCHE - Assainissement - 27/04/2015