

Légende

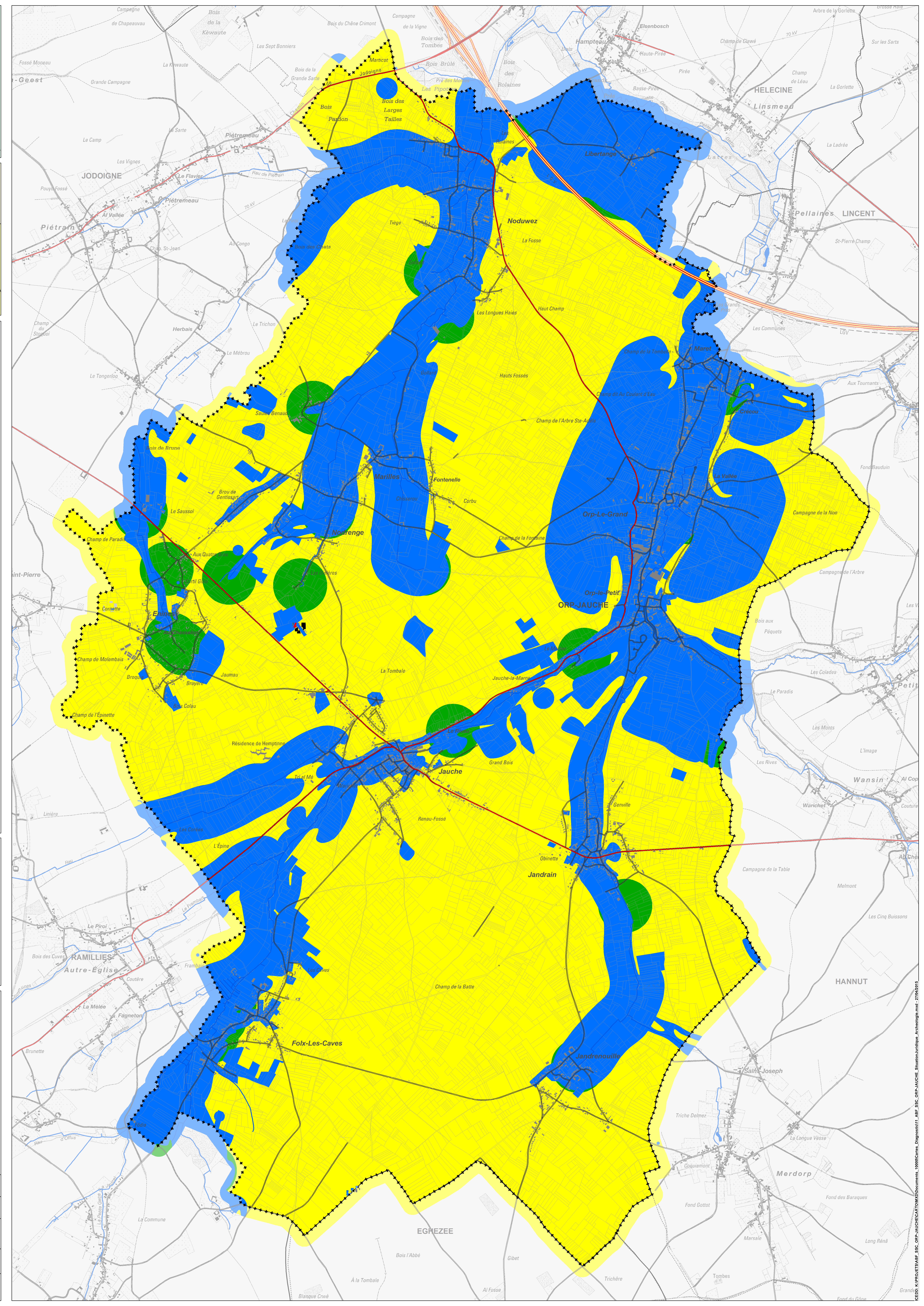
- ZONAGE ARCHEOLOGIQUE (prototype)**
- Forte présomption d'existence de sites archéologiques
 - Existence avérée de sites archéologiques
 - Faible présomption d'existence de sites archéologiques ou présomption indéterminée
 - Existence de sites archéologiques considérée comme nulle

Avertissement
 La carte de zonage archéologique de la Wallonie mise à disposition sur cette carte est à l'état de prototype. Pour le moment, elle n'est communiquée qu'à titre indicatif. Sa mise en œuvre opérationnelle interviendra ultérieurement, après que des arrêtés d'application – en cours de rédaction – auront été pris officiellement et qu'ils feront un point détaillé sur la procédure d'utilisation.

- FOND DE PLAN**
- Parcelaire et bâti (PLI - 01 janvier 2008)
 - RESEAU ROUTIER
Route régionale
 - Route communale
 - RESEAU HYDROGRAPHIQUE
Cours d'eau et plan d'eau

- LIMITE ADMINISTRATIVE**
- Limite provinciale
 - Limite de la commune de Orp-Jauche
 - Limite d'autre commune

- FOND DE PLAN HORS PERIMETRE D'ETUDE**
- Institut géographique national



Vu et adopté provisoirement par le conseil communal en séance du _____ par ordonnance

La Directrice Générale, S. SANTUCCI Première Echevine, M. GOVERS Le Bourgmestre, H. GHERNE

Le collège communal certifie que le présent document a été soumis à enquête publique du _____ au _____ par le Collège

La Directrice Générale, S. SANTUCCI Première Echevine, M. GOVERS Le Bourgmestre, H. GHERNE

Vu et adopté définitivement par le conseil communal en séance du _____ par ordonnance

La Directrice Générale, S. SANTUCCI Première Echevine, M. GOVERS Le Bourgmestre, H. GHERNE

SCHÉMA DE STRUCTURE COMMUNAL D'ORP-JAUCHE

ANALYSE DE LA SITUATION EXISTANTE DE FAIT ET DE DROIT

ZONAGE ARCHEOLOGIQUE 11

EDITION:
 Date de constitution : **Février 2015**
 Première modification : _____
 Dernière modification : **Avril 2015**

SOURCES : ODD 1 : Plan de l'Orp-Jauche (2010)
 ODD 2 : Plan de l'Orp-Jauche (2010)
 ODD 3 : Plan de l'Orp-Jauche (2010)
 ODD 4 : Plan de l'Orp-Jauche (2010)
 SPSE : Plan de l'Orp-Jauche (2010)

MATRE D'OUVRAGE : ORP-JAUCHE
 Place Communale, 1 à 1300 Orp-Jauche
 Tél : 018 20 52 10, Fax : 018 20 52 14
 http://www.orp-jauche.be

SPW Service Public de Wallonie

AUTEUR DE PROJET : **CEDO** Centre de Développement Durable
 Rue de la République, 1 à 1300 Orp-Jauche
 Tél : 018 20 52 10, Fax : 018 20 52 14
 http://www.cedo.be

Mandatataire L. SCHERAY

K:\PROJET\BAP SEC ORP-JAUCHE\BAP\Documents\1000Carte_Diagnostic\BAP SEC ORP-JAUCHE_BanqueJuridique_Archéologique.mxd 27/02/2015